

I
Entra pela janela
o anjo camponês;
com a terceira luz na mão;
minucioso, habituado
aos interiores de cereal,
aos utensílios
que dormem na fuligem;
os seus olhos rurais
não compreendem bem os símbolos
desta colheita: hélices,
motores furiosos;
e estende mais o braço; planta
no ar, como uma árvore,
a chama do candeeiro.

- um trecho da
descrição da Guerra em Guernica
do poeta Carlos Oliveira

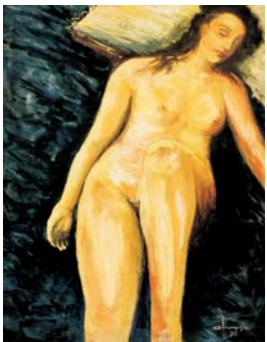
EXPOSIÇÃO DE OBRAS OFERTADAS À DELEGAÇÃO DE LISBOA DO CLUBE EDP



Espaço Arte "Aníbal Afonso"

Clube Pessoal EDP - Delegação Lisboa

Av. Defensores de Chaves, 4C
1000-117 LISBOA (ao Saldanha)



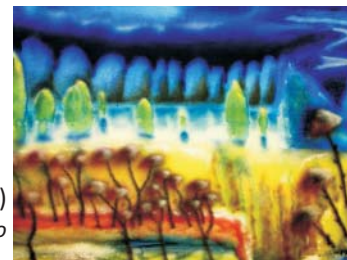
LIVRE (1996)
de: Jorge Olivença



LISBOA (2004)
de: Vítor Ceia e António Tomé



BRILHO (2005)
de: F. Santos



SONHO (2000)
de: José Neto



COLCHEIA (2001)
de: Helena Lobato



MUNDO EM FOGO (1995)
de: Fernando Lory



GAVETAS (1994)
de: Vítor Ceia



NU (2001)
de: Nuno Damas



FANTASIA (2003)
de: Fernanda F. Dias